

中小企業経営者から見た平成 30 年の景気見通し

平成 30 年の景気や自社の業況をどのように見通しているかを中小企業経営者に伺いました。

平成 30 年の日本の景気見通しについては、「良い」が 31.9%、「普通」が 39.8%、「悪い」が 28.3%の割合となった。「良い」から「悪い」を引いた値（D I）で見ると、3.6 で前年（△33.1）に比べ 36.7 ポイント増と大幅改善を予想している。

平成 30 年の自社の業況見通しについては、「良い」が 29.4%、「普通」が 36.5%、「悪い」が 34.1%の割合となった。「良い」から「悪い」を引いた値（D I）で見ると、△4.7 で前年（△17.2）に比べ 12.5 ポイント増と大幅改善を予想している。

自社の業況が上向く転換点については、「すでに上向いている」を含め、「1 年以内」とする経営者が 52.9%となっており、一方「業務改善の見通しは立たない」を含め、「1 年以上」とする経営者が 47.1%となった。

自社が「どのような状況になれば、世の中が景気回復をより実感できるようになると思うかについて」（複数回答）は、「企業収益の改善」が 60.3%、「賃金の上昇」が 50.6%と過半数を超え、以下「物価の安定」が 26.8%、「後ろ向きな話題・報道の減少」が 22.3%、「社会保障の充実」が 21.8%、「雇用機会の増加」が 20.1%と続いている。

調査要領

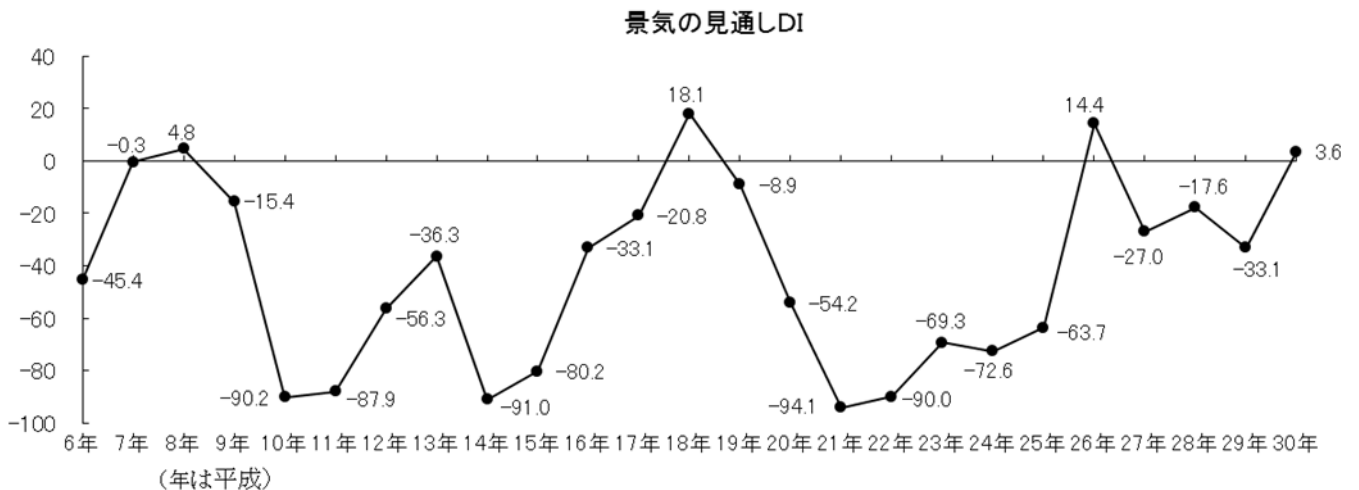
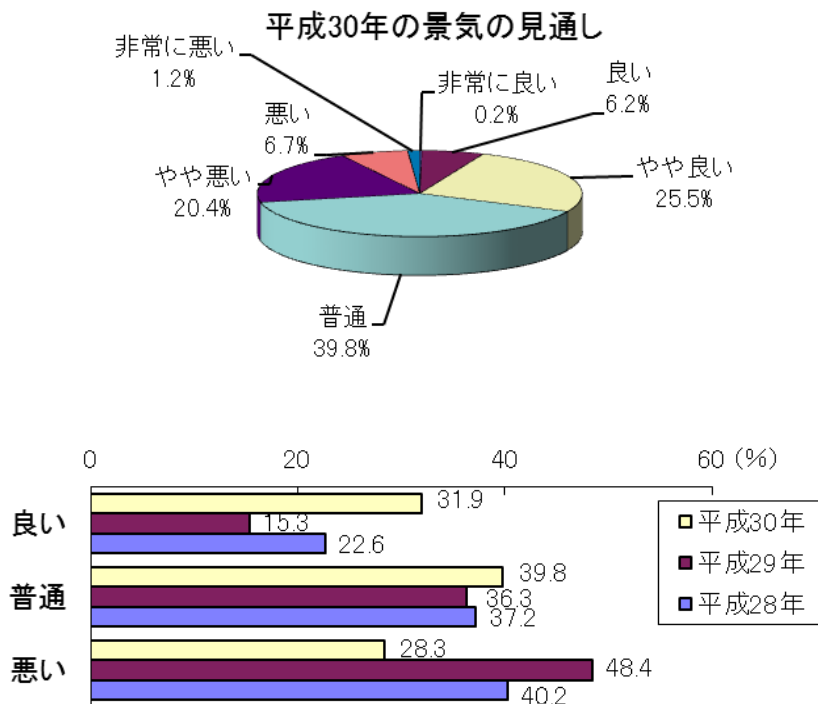
- | | | | |
|---------|------------------------|-------|--------------------|
| 1. 調査時期 | 平成 29 年 12 月上旬 | | |
| 2. 調査方法 | 当金庫お取引先への郵送 | | |
| 3. 調査対象 | 川崎市内に営業拠点を置く中小企業 657 社 | | |
| 4. 回答状況 | 410 社（回答率 62.4%） | | |
| 内 訳 | 製造業 | 104 社 | 卸売業 31 社 小売業 42 社 |
| | 建設業 | 52 社 | 不動産業 55 社 運輸業 23 社 |
| | サービス業 | 103 社 | |

1. 景気の見通し

平成 30 年の日本の景気見通しについては、「良い（“非常に良い”、“良い”、“やや良い”の計）」が 31.9%、「普通」が 39.8%、「悪い（“やや悪い”、“悪い”、“非常に悪い”の計）」が 28.3%と予想している。

業種別でみると、「良い」と回答の割合が多い順に卸売業(45.1%)、製造業(39.2%)、建設業(39.2%)となっている。一方、「悪い」と回答の割合が多い順に小売業(51.3%)、不動産業(33.4%)、卸売業(32.3%)となっている。

なお、「良い」から「悪い」を引いた値(DI)でみると、3.6で前年(△33.1)に比べ36.7ポイント増と大幅改善を予想している。(付表1参照)



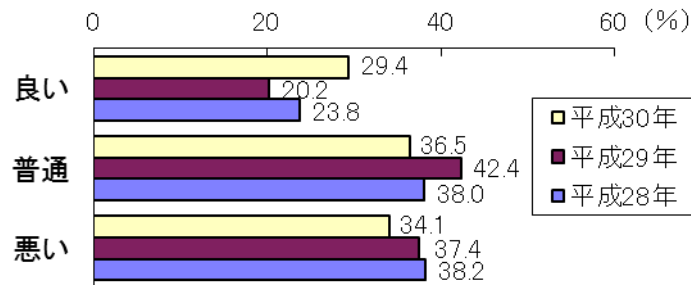
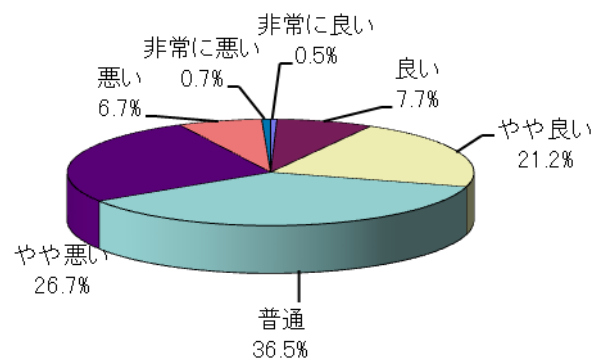
2. 自社の業況見通し

平成30年の自社の業況見通しについては、「良い（“非常に良い”、“良い”、“やや良い”の計）」が29.4%、「普通」が36.5%、「悪い（“やや悪い”、“悪い”、“非常に悪い”の計）」が34.1%と予想している。

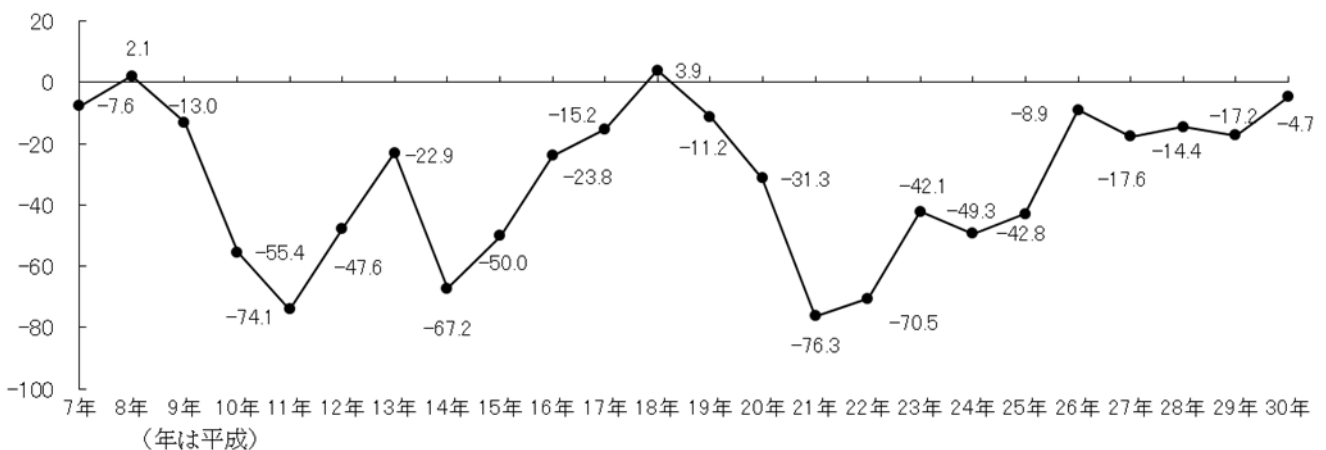
業種別でみると、「良い」と回答の割合が多い順に建設業(58.0%)、卸売業(45.1%)、製造業(33.3%)となっている。一方、「悪い」と回答の割合が多い順に小売業(51.2%)、運輸業(47.8%)、不動産業(42.6%)となっている。

なお、「良い」から「悪い」を引いた値（DI）でみると、△4.7で前年（△17.2）に比べ12.5ポイント増と大幅改善を予想している。（付表2参照）

平成30年の自社の業況見通し



自社の業況の見通しDI



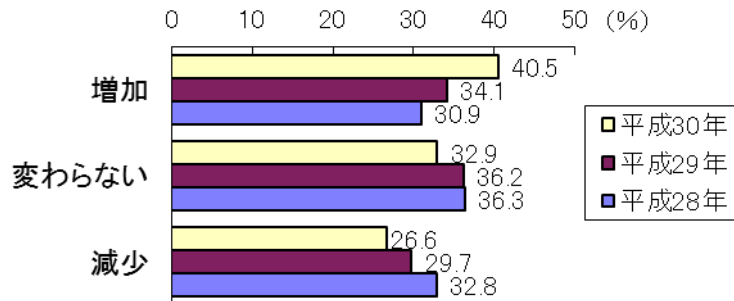
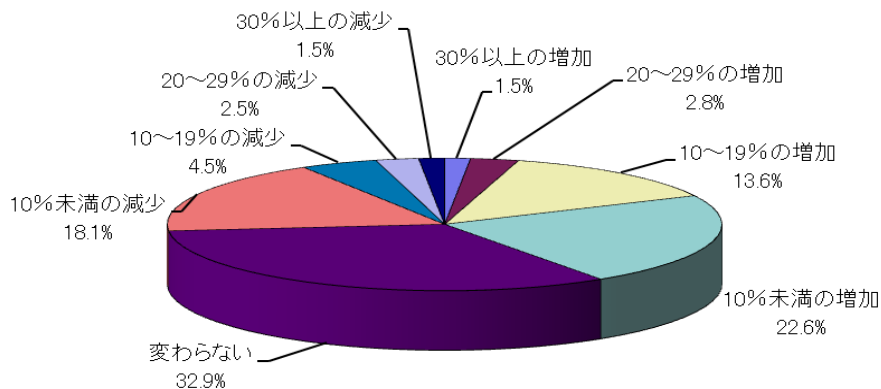
3. 自社の売上額伸び率の見通し

平成30年の売上額伸び率の見通しについては、「増加」が40.5%、「変わらない」が32.9%、「減少」が26.6%と予想している。

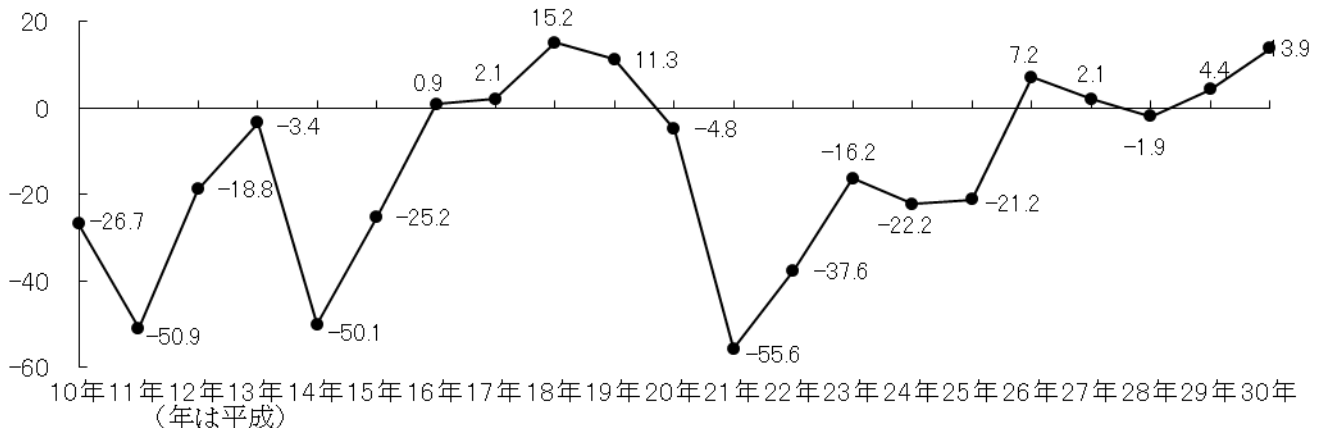
業種別でみると、「増加」と回答の割合が多い順に卸売業(51.8%)、建設業(39.2%)、製造業(37.7%)となっている。一方、「減少」と回答の割合が多い順に運輸業(39.2%)、小売業(36.7%)、不動産業(29.6%)となっている。

なお、「増加」から「減少」を引いた値(DI)でみると、13.9で前年(4.4)に比べ9.5ポイント増と改善を予想している。(付表3参照)

平成30年の自社の売上額伸び率の見通し



自社の売上額伸び率の見通しDI

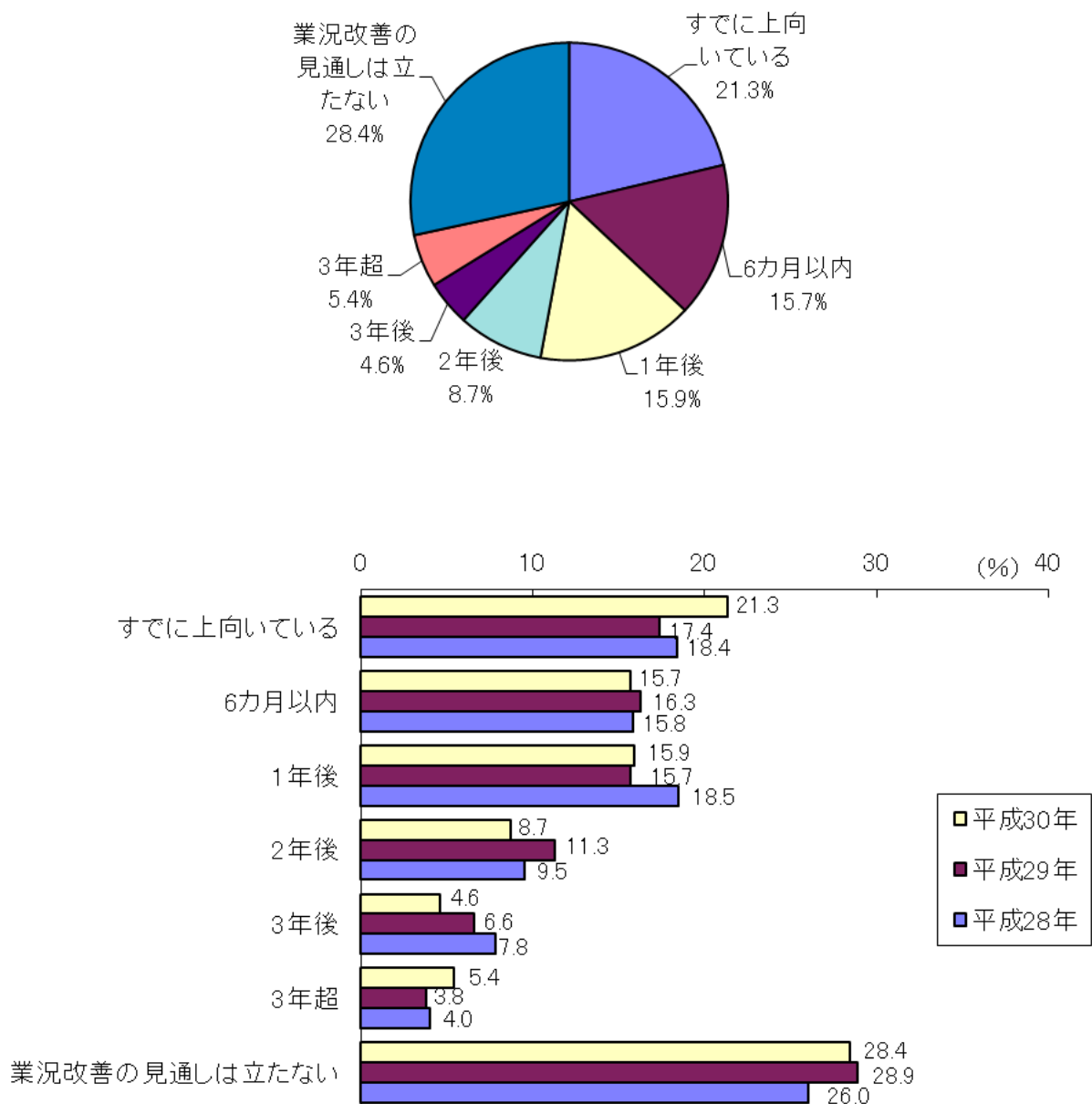


4. 自社の業況が上向く転換点

自社の業況が上向く転換点の時期については、「すでに上向いている」が21.3%、「6か月以内」が15.7%、「1年後」が15.9%となっており、「1年以内に回復する」と「すでに上向いている」とする経営者と合わせて52.9%(前年49.4%)となった。

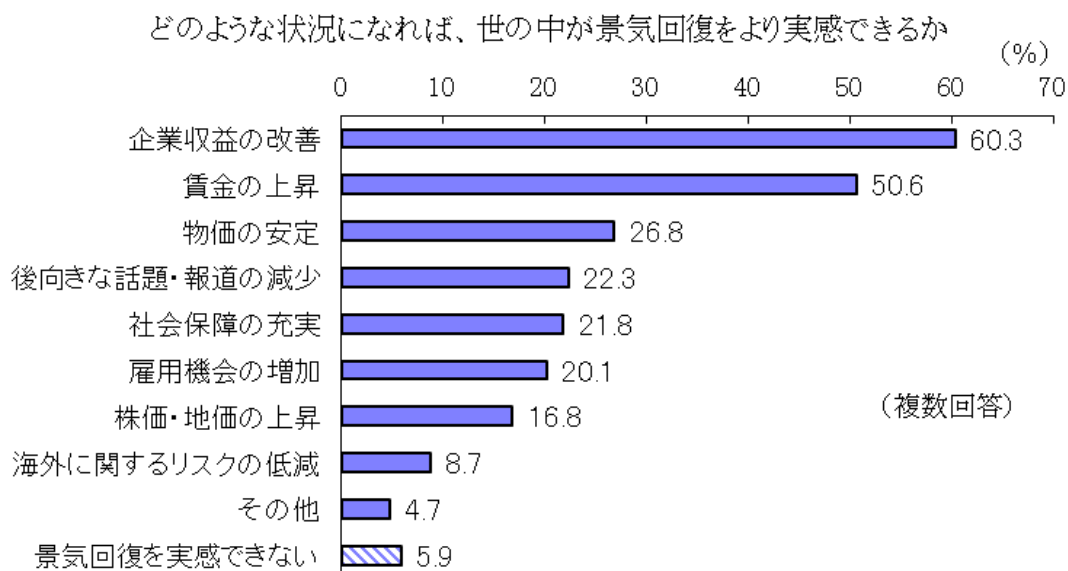
一方、転換点の時期を「2年後」が8.7%、「3年後」が4.6%、「3年超」が5.4%、「業況改善の見通しは立たない」が28.4%となっており、「1年以上」と「業況改善の見通しは立たない」とする経営者と合わせて47.1%(前年50.6%)となった。(付表4参照)

自社の業況が上向く転換点



5. どのような状況になれば、世の中が景気回復をより実感できるようになると思うか

自社が「どのような状況になれば、世の中が景気回復をより実感できるようになると思うかについて」は、「企業収益の改善」が60.3%、「賃金の上昇」が50.6%と過半数を超え、以下「物価の安定」が26.8%、「後ろ向きな話題・報道の減少」が22.3%、「社会保障の充実」が21.8%、「雇用機会の増加」が20.1%と続いている。(付表5参照)



<付表1>景気の見通し (%)

	製造業	卸売業	小売業	建設業	不動産業	運輸業	サービス業	全体	(前年)	(前々年)
非常に良い	1.0	0.0	0.0	0.0	0.0	0.0	0.0	0.2	0.2	0.4
良い	3.9	16.1	2.4	7.8	5.6	4.3	7.1	6.2	2.1	2.6
やや良い	34.3	29.0	19.5	31.4	11.1	21.7	23.2	25.5	13.0	19.6
普通	40.2	22.6	26.8	43.1	49.9	47.9	40.4	39.8	36.3	37.2
やや悪い	12.7	22.6	41.6	9.8	24.1	17.4	23.2	20.4	37.5	30.3
悪い	6.9	6.5	7.3	5.9	7.4	8.7	6.1	6.7	10.0	8.9
非常に悪い	1.0	3.2	2.4	2.0	1.9	0.0	0.0	1.2	0.9	1.0
①良い 小計	39.2	45.1	21.9	39.2	16.7	26.0	30.3	31.9	15.3	22.6
②悪い 小計	20.6	32.3	51.3	17.7	33.4	26.1	29.3	28.3	48.4	40.2
DI(①-②)	18.6	12.8	△ 29.4	21.5	△ 16.7	△ 0.1	1.0	3.6	△ 33.1	△ 17.6

<付表2>自社の業況の見通し (%)

	製造業	卸売業	小売業	建設業	不動産業	運輸業	サービス業	全体	(前年)	(前々年)
非常に良い	0.0	3.2	0.0	18.0	0.0	0.0	0.0	0.5	0.9	0.2
良い	8.8	12.9	4.9	26.0	9.3	0.0	8.1	7.7	3.6	4.6
やや良い	24.5	29.0	12.2	14.0	13.0	17.4	18.2	21.2	15.7	19.0
普通	37.2	25.8	31.7	12.0	35.1	34.8	43.4	36.5	42.4	38.0
やや悪い	21.6	19.4	36.6	8.0	33.3	39.1	26.3	26.7	28.7	27.5
悪い	6.9	9.7	12.2	6.0	7.4	8.7	4.0	6.7	7.4	9.9
非常に悪い	1.0	0.0	2.4	16.0	1.9	0.0	0.0	0.7	1.3	0.8
①良い 小計	33.3	45.1	17.1	58.0	22.3	17.4	26.3	29.4	20.2	23.8
②悪い 小計	29.5	29.1	51.2	30.0	42.6	47.8	30.3	34.1	37.4	38.2
DI(①-②)	3.8	16.0	△ 34.1	28.0	△ 20.3	△ 30.4	△ 4.0	△ 4.7	△ 17.2	△ 14.4

<付表3>自社の売上額伸び率の見通し (%)

	製造業	卸売業	小売業	建設業	不動産業	運輸業	サービス業	全体	(前年)	(前々年)
30%以上の増加	0.0	0.0	2.4	2.0	5.6	0.0	1.0	1.5	1.1	1.6
20~29%の増加	2.0	0.0	0.0	3.9	5.6	4.3	2.0	2.8	2.8	1.4
10~19%の増加	11.9	24.1	7.3	17.6	13.0	4.3	7.1	13.6	9.4	9.1
10%未満の増加	23.8	27.7	26.8	15.7	9.3	13.0	22.2	22.6	20.8	18.8
変わらない	33.6	20.7	26.8	33.3	36.9	39.2	40.4	32.9	36.2	36.3
10%未満の減少	15.8	13.8	29.4	13.7	18.4	30.5	21.2	18.1	18.4	22.5
10~19%の減少	4.0	6.9	7.3	5.9	5.6	0.0	6.1	4.5	7.5	6.3
20~29%の減少	5.9	3.4	0.0	5.9	5.6	0.0	0.0	2.5	1.9	2.8
30%以上の減少	3.0	3.4	0.0	2.0	0.0	8.7	0.0	1.5	1.9	1.2
①増加 小計	37.7	51.8	36.5	39.2	33.5	21.6	32.3	40.5	34.1	30.9
②減少 小計	28.7	27.5	36.7	27.5	29.6	39.2	27.3	26.6	29.7	32.8
DI(①-②)	9.0	24.3	△ 0.2	11.7	3.9	△ 17.6	5.0	13.9	4.4	△ 1.9

<付表4>自社の業況が上向き転換点はいつ頃ですか (%)

	製造業	卸売業	小売業	建設業	不動産業	運輸業	サービス業	全体	(前年)	(前々年)
すでに上向いている	30.3	33.2	9.8	18.0	16.7	21.7	17.3	21.3	17.4	18.4
6カ月以内	14.1	6.7	17.1	26.0	25.9	4.3	10.9	15.7	16.3	15.8
1年後	15.2	30.0	14.6	14.0	11.1	34.9	12.0	15.9	15.7	18.5
2年後	8.1	6.7	17.1	12.0	1.9	4.3	9.8	8.7	11.3	9.5
3年後	3.0	6.7	2.4	8.0	5.6	0.0	5.4	4.6	6.6	7.8
3年超	4.0	0.0	2.4	6.0	9.3	4.3	7.6	5.4	3.8	4.0
業況改善の見通しは立たない	25.3	16.7	36.6	16.0	29.5	30.5	37.0	28.4	28.9	26.0

<付表5>世の中が景気回復をより実感できるか

(%)

	全体	製造業	卸売業	小売業	建設業	不動産業	運輸業	サービス業
企業収益の改善	60.3	69.3	63.3	71.8	31.3	46.3	52.2	60.0
賃金の上昇	50.6	55.4	43.3	41.0	43.8	48.1	52.2	53.7
物価の安定	26.8	18.8	20.0	48.7	43.8	25.9	30.4	25.3
後向きな話題・報道の減少	22.3	24.8	30.0	15.4	25.0	22.2	17.4	21.1
社会保障の充実	21.8	20.8	16.7	15.4	31.3	14.8	26.1	28.4
雇用機会の増加	20.1	18.8	6.7	5.1	25.0	22.2	39.1	25.3
株価・地価の上昇	16.8	16.8	23.3	10.3	6.3	29.6	13.0	12.6
海外に関するリスクの低減	8.7	11.9	10.0	5.1	0.0	9.3	8.7	7.4
その他	4.7	2.0	10.0	10.3	0.0	3.7	4.3	5.3
景気回復を実感できない	5.9	4.0	3.3	2.6	0.0	13.0	4.3	7.4

<参考> 景気見通し調査 時系列データ

景気の見通しDI

(平成)

(%)

	6年	7年	8年	9年	10年	11年	12年	13年	14年	15年	16年	17年	18年	19年	20年
良い	11.2	23.8	27.2	7.9	0.8	1.7	12.5	19.7	2.4	4.6	22.8	24.9	44.6	25.5	9.0
普通	32.2	52.5	50.4	68.8	8.1	8.6	18.8	24.3	4.2	10.6	21.3	29.4	28.9	40.1	27.8
悪い	56.6	24.1	22.4	23.3	91.0	89.6	68.8	56.0	93.4	84.8	55.9	45.7	26.5	34.4	63.2
DI	△ 45.4	△ 0.3	4.8	△ 15.4	△ 90.2	△ 87.9	△ 56.3	△ 36.3	△ 91.0	△ 80.2	△ 33.1	△ 20.8	18.1	△ 8.9	△ 54.2

	21年	22年	23年	24年	25年	26年	27年	28年	29年	30年
良い	1.3	2.5	7.2	6.4	6.6	40.9	20.4	22.6	15.3	31.9
普通	3.3	5.0	16.3	14.6	23.1	32.6	32.2	37.2	36.3	39.8
悪い	95.4	92.5	76.5	79.0	70.3	26.5	47.4	40.2	48.4	28.3
DI	△ 94.1	△ 90.0	△ 69.3	△ 72.6	△ 63.7	14.4	△ 27.0	△ 17.6	△ 33.1	3.6

自社の業況の見通しDI

(平成)

(%)

	6年	7年	8年	9年	10年	11年	12年	13年	14年	15年	16年	17年	18年	19年	20年
良い	17.2	22.7	32.7	11.3	8.9	2.6	10.9	25.7	8.2	14.7	24.2	27.6	33.3	22.8	15.6
普通	34.6	47.0	36.7	64.4	26.8	20.7	30.5	25.7	16.4	20.6	27.8	29.6	37.3	43.2	37.5
悪い	48.2	30.3	30.6	24.3	64.3	76.7	58.5	48.6	75.4	64.7	48.0	42.8	29.4	34.0	46.9
DI	△ 31.0	△ 7.6	2.1	△ 13.0	△ 55.4	△ 74.1	△ 47.6	△ 22.9	△ 67.2	△ 50.0	△ 23.8	△ 15.2	3.9	△ 11.2	△ 31.3

	21年	22年	23年	24年	25年	26年	27年	28年	29年	30年
良い	5.7	7.1	16.1	13.6	11.2	27.3	23.6	23.8	20.2	29.4
普通	12.3	15.3	25.7	23.5	34.8	36.5	35.2	38.0	42.4	36.5
悪い	82.0	77.6	58.2	62.9	54.0	36.2	41.2	38.2	37.4	34.1
DI	△ 76.3	△ 70.5	△ 42.1	△ 49.3	△ 42.8	△ 8.9	△ 17.6	△ 14.4	△ 17.2	△ 4.7

自社の売上額伸び率の見通し

(平成)

(%)

	10年	11年	12年	13年	14年	15年	16年	17年	18年	19年	20年
増加	23.6	12.9	23.4	33.3	15.7	24.9	35.4	37.8	42.8	41.5	31.7
変わらない	26.0	23.3	34.4	30.0	18.5	25.0	30.1	26.5	29.6	28.3	31.8
減少	50.3	63.8	42.2	36.7	65.8	50.1	34.5	35.7	27.6	30.2	36.5
DI	△ 26.7	△ 50.9	△ 18.8	△ 3.4	△ 50.1	△ 25.2	0.9	2.1	15.2	11.3	△ 4.8

	21年	22年	23年	24年	25年	26年	27年	28年	29年	30年
増加	13.8	21.5	26.0	24.1	23.9	36.2	33.4	30.9	34.1	40.5
変わらない	16.8	19.4	31.8	29.6	31.1	34.7	35.2	36.3	36.2	32.9
減少	69.4	59.1	42.2	46.3	45.1	29.0	31.3	32.8	29.7	26.6
DI	△ 55.6	△ 37.6	△ 16.2	△ 22.2	△ 21.2	7.2	2.1	△ 1.9	4.4	13.9